

Comment lire les index sur un compteur à budget pour l'électricité ?



Avec un compteur à budget, vous ne relevez pas l'index sur un mécanisme classique, dont les chiffres défilent (compteur électromécanique) mais sur un **écran électronique**.

Par pressions successives du **bouton bleu** du compteur, vous pouvez lire diverses données sur le petit écran, dont les index, exprimés en kilowattheures (kWh).

Étape 1
Exercez six pressions
sur le bouton bleu



Ce chiffre représente la somme de tous les kilowattheures (kWh) consommés de jour et de nuit. Il est **purement informatif**.

Le compteur à budget enregistre séparément votre consommation **de jour** et **de nuit**.

Étape 2
Exercez encore une
pression sur
le bouton bleu



Le chiffre **[1]** (à droite) indique qu'il s'agit du tarif de jour. Le chiffre au milieu donne la **consommation facturée au tarif de jour**.

Étape 3
Exercez encore deux
pressions sur
le bouton bleu



Le chiffre **[2]** (à droite) révèle qu'il s'agit du tarif de nuit. Le chiffre au milieu donne la **consommation facturée au tarif de nuit**.

Les informations apparaissant à l'écran ne correspondent pas aux valeurs attendues à l'étape 1, 2 ou 3? Appuyez sur le **bouton rouge** et reprenez à l'étape 1.



Différents types de compteurs à budget



Certains clients ont également un compteur à budget pour le tarif exclusif de nuit pour le **chauffage à accumulation** et/ou les **chauffe-eau électriques**. Si vous avez plusieurs compteurs à budget, vous pouvez les différencier au moyen de leur **numéro**.

Comment lire l'**index** sur un compteur à budget pour le tarif exclusif de nuit?

Étape 1

Exercez cinq pressions sur le bouton bleu



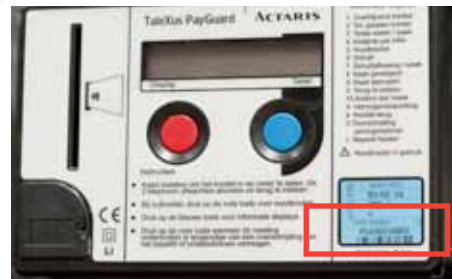
Le chiffre au milieu est l'index pour le **tarif exclusif de nuit**.

Les informations apparaissant à l'écran ne correspondent pas aux valeurs attendues à l'étape 1? Appuyez sur le **bouton rouge** et reprenez à l'étape 1.

Pour plus d'informations, vous pouvez former les numéros de téléphone suivants

078 35 35 34 pour les questions portant sur les raccordements, les relevés de consommation, le renforcement d'un compteur, les compteurs à budget et l'utilisation rationnelle de l'énergie

078 35 35 00 pour signaler une panne ou une défaillance technique



Si vous avez plusieurs compteurs à budget, vous pouvez les différencier au moyen de leur **numéro**.

