

magazine eandis

VOTRE GUIDE DE L'ENERGIE

België-Belgique
P.B. - P.P.
B - 5469

septembre
2011

NOUVEAU RÈGLEMENT DES PRIMES POUR 2012

UN PACK ÉNERGIE SUR MESURE GRATUIT

18



gagnez
votre billet
d'entrée
gratuit!

Votre maison est-elle prête pour l'hiver?

Dossier: isolation des murs et du sol
Passer au gaz naturel

CONCOURS

De splendides prix à gagner



*Réseau intelligent conçu par Seppe, 8 ans,
fils de Karel, ingénieur chez Eandis*

**Passionné par
la technologie et la technique?**

**Construisez avec nous
le réseau d'énergie du futur.**

Surfez sur
www.eandis.be/jobs



*Eandis achemine jour et nuit
l'électricité et le gaz naturel
jusque chez vous
à la maison ou au travail*

eandis



04

**NOUVEAU RÈGLEMENT DES PRIMES
POUR 2012**

Les primes à l'énergie remportent un gros succès. Pour rendre le système de primes plus efficace, les autorités flamandes ont proposé un nouveau règlement à partir du 1er janvier 2012. Nous levons d'ores et déjà un coin du voile et vous présentons le 'Plan chaleur flamand'.

08

DOSSIER: ISOLATION DES MURS ET DU SOL

Un logement confortable, qui n'y aspire pas? L'isolation joue un rôle important à cet égard. Découvrez ici pourquoi et comment isoler au mieux les murs et sols de votre habitation.

12

PASSER AU GAZ NATUREL

Koen Marcoen d'Alost a délibérément opté pour une chaudière à condensation au gaz naturel lors de la transformation de sa maison. En outre, il est l'un des gagnants du concours gaz naturel de Batibouw. Découvrez un maître d'ouvrage soucieux des économies d'énergie.

15

15 Gagnants action Batibouw

Ces cinq heureux gagnants ont remporté le montant d'investissement net d'une chaudière à condensation en participant au concours gaz naturel pendant Batibouw.

16 Visitez Eandis au salon BIS

Vous avez des projets de construction ou de transformation? Alors, ne ratez pas le plus grand salon de la construction de Flandre. Eandis vous y attendra avec des conseils énergétiques.

18 Eandis, plus proche que vous ne le pensiez

Découvrez en quelques mots la mission d'Eandis, ce que nous faisons et de quelle manière vous pouvez nous adresser vos questions concernant votre raccordement au gaz naturel ou à l'électricité.

21 Concours

Participez à notre concours et tentez de gagner une isolation de toiture d'une valeur de 1 500 euros ou l'un des cinquante compteurs d'énergie. Allez vite voir également si votre nom figure dans la liste des gagnants de notre concours précédent.

23 Scanning énergétique gratuit

Votre maison est-elle prête pour l'hiver? Avec un scanning énergétique gratuit, vous le saurez immédiatement. Demandez-le maintenant en ligne ou à l'aide du coupon-réponse qui figure dans ce magazine Eandis et recevez votre pack énergie sur mesure.

Nouvelle approche pour les primes à l'énergie

Celui qui investit pour réduire sa consommation d'énergie peut s'adresser à Eandis pour des primes à l'énergie. Un gros succès. Ainsi, au cours des quatre dernières années, près de 520 000 demandes de primes ont été introduites, soit une gigantesque économie d'énergie.

Le ministre compétent a proposé cet été un certain nombre de réformes pour rendre le système de primes encore plus efficace. Les nouvelles mesures du 'Plan chaleur flamand' entrent en vigueur le 1er janvier 2012. Nous vous communiquons d'ores et déjà ce qui est prévu.

COMPARAISON DES PRIMES 2011-2012 FAUT-IL VITE DEMANDER VOTRE PRIME? OU PLUTÔT ATTENDRE?

Primes isolation et ventilation - Logements existants



	Aujourd'hui	A partir du 1er janvier 2012
Isolation de toiture ou isolation du sol des combles	<ul style="list-style-type: none"> 4 euros/m² (ou 2 euros/m² si placé soi-même) 500 euros de prime autorités flamandes 	<ul style="list-style-type: none"> 6 euros/m² (avec un maximum de 720 euros) ou 3 euros/m² (avec un maximum de 360 euros) si placé soi-même. Le montant est majoré d'1 euro/m² à partir d'une valeur R* supérieure à 4 m² K/W et de 2 euros/m² à partir de 4,5 m² K/W. Si placé soi-même, ces montants sont divisés par deux. La prime des autorités flamandes disparaît.
Isolation des murs extérieurs	<ul style="list-style-type: none"> 4 euros/m² (ou 2 euros/m² si placé soi-même) 	<ul style="list-style-type: none"> Isolation de murs creux: 6 euros/m² (maximum 800 euros) Isolation des murs à l'extérieur: 15 euros/m² (maximum 2 000 euros)
Isolation des sols (NOUVEAU)	<ul style="list-style-type: none"> Pas de prime 	<ul style="list-style-type: none"> 6 euros/m² (maximum 800 euros)
Vitrage haut rendement	<ul style="list-style-type: none"> 10 euros/m² 	<ul style="list-style-type: none"> Uniquement en remplacement de simple vitrage: 12 euros/m² pour une valeur U* inférieure à 1,1 W/m²K (maximum 300 euros) En remplacement de simple ou double vitrage: 15 euros/m² pour une valeur U* inférieure à 0,8 W/m²K (maximum 375 euros)
Système de ventilation avec récupération de chaleur	<ul style="list-style-type: none"> 150 euros 	<ul style="list-style-type: none"> Pas de prime
Pare-soleil extérieur	<ul style="list-style-type: none"> 10 euros/m² 	<ul style="list-style-type: none"> Pas de prime

(*) Pour plus d'info sur la valeur R et U voir cadre en page 5.

Primes - Chauffage et eau chaude - Logements existants



	Aujourd'hui	A partir du 1er janvier 2012
Chaudière à condensation au gaz naturel	<ul style="list-style-type: none"> 125 euros 	<ul style="list-style-type: none"> Pas de prime (sauf pour les clients protégés: 800 euros)
Chauffe-eau de cuisine au gaz naturel	<ul style="list-style-type: none"> 100 euros 	<ul style="list-style-type: none"> Pas de prime
Pompe à chaleur	<ul style="list-style-type: none"> Maximum 1 680 euros 	<ul style="list-style-type: none"> Maximum 1 700 euros (conditions exactes encore à déterminer)
Chauffe-eau solaire pour eau chaude sanitaire (éventuellement avec chauffage des pièces)	<ul style="list-style-type: none"> 75 euros/m² de collecteur solaire (minimum 525 euros - maximum 1 500 euros) 	<ul style="list-style-type: none"> 200 euros/m² de collecteur solaire (maximum 1 500 euros)
Vanne thermostatique sur radiateurs	<ul style="list-style-type: none"> 5 euros/pièce 	<ul style="list-style-type: none"> Pas de prime

Autres primes - Logements existants

	Aujourd'hui	A partir du 1er janvier 2012
Transformation d'une maison selon le principe 'maison passive'	<ul style="list-style-type: none"> 2 000 euros 	<ul style="list-style-type: none"> Pas de prime
Transformation d'un appartement selon le principe 'maison passive'	<ul style="list-style-type: none"> 700 euros 	<ul style="list-style-type: none"> Pas de prime
Système domotique	<ul style="list-style-type: none"> 100 euros (nouvelle construction) et 150 euros (logement existant) 	<ul style="list-style-type: none"> Pas de prime
Avertisseur CO	<ul style="list-style-type: none"> 25 euros/pièce (maximum 2 pièces) 	<ul style="list-style-type: none"> Pas de prime
Sèche-linge au gaz naturel	<ul style="list-style-type: none"> 250 euros 	<ul style="list-style-type: none"> Pas de prime

Valeur R?

La valeur R ou résistance thermique indique dans quelle mesure un matériau isolant donné retient la chaleur. Plus la valeur R est élevée, mieux il isole. La valeur R minimale de votre isolation de toiture ou de sol des combles pour obtenir une prime est de 3,5 m²K/W.

Valeur U?

La valeur U ou coefficient de transmission thermique d'une fenêtre par exemple indique combien de chaleur est perdue entre l'intérieur et l'extérieur. Plus la valeur U est basse, mieux la fenêtre retient la chaleur à l'intérieur. La valeur U maximale de votre vitrage pour pouvoir obtenir une prime est de 1,1 W/m²K.

Primes selon le niveau de performance énergétique (niveau E) - Nouvelle construction



Date permis de construire	Niveau E	Prime
Du 1er janvier 2010 au 31 décembre 2011 inclus	• De 60 à 41 inclus	<ul style="list-style-type: none"> • Pour les maisons: 1 000 euros, majorés de 40 euros par point de niveau E inférieur à 60 • Pour les appartements: 400 euros et 20 euros par point inférieur à 60
	• 40 ou moins	<ul style="list-style-type: none"> • Pour les maisons: 1 800 euros, majorés de 50 euros par point de niveau E inférieur à 40 • Pour les appartements: 800 euros et 30 euros par point inférieur à 40
Du 1er janvier 2012 au 31 décembre 2013 inclus <i>Remarque: Ceux qui introduisent à partir de 2012 une demande de permis de bâtir devront atteindre un niveau E minimum de 70 au lieu de 80. La norme pour obtenir une prime niveau E descendra alors de 60 à 50.</i>	• De 50 à 41 inclus	<ul style="list-style-type: none"> • Pour les maisons: 1 400 euros, majorés de 40 euros par point de niveau E inférieur à 50 • Pour les appartements: 600 euros et 20 euros par point inférieur à 50
	• 40 ou moins	<ul style="list-style-type: none"> • Pour les maisons: 1 800 euros, majorés de 50 euros par point de niveau E inférieur à 40 • Pour les appartements: 800 euros et 30 euros par point inférieur à 40

Niveau de performance énergétique

Le niveau de performance énergétique, en abrégé niveau E, est un indice de la consommation d'énergie de votre habitation et de ses installations fixes. Le niveau E de votre nouvelle construction est mentionné sur le certificat de performance énergétique, qui est obligatoire depuis le 1er janvier 2006. Plus le niveau E est bas, plus votre habitation est économe en énergie. Légalement, une nouvelle maison à construire ne peut aujourd'hui pas dépasser la norme E 80. Votre architecte vous en dira plus à ce sujet.

QU'EST-CE QUI CHANGE?

■ Davantage d'accent sur l'isolation

Ces dernières années, nous avons commencé à isoler massivement nos maisons, grâce notamment aux primes pour l'isolation de toiture. On pourrait pourtant mieux faire. Isoler est en effet la manière la plus simple de maintenir votre facture d'énergie sous contrôle, de réduire votre consommation et de limiter les émissions nocives de CO₂. Dès 2012, il y aura encore plus de primes pour vos projets d'isolation.

Mesures:

- ▶ A la prime pour l'isolation de la toiture ou du sol des combles correspond dorénavant un montant de 6 euros par mètre carré. Les personnes qui l'installent elles-mêmes reçoivent la moitié de ce montant. La prime vaut dès le premier mètre carré, si bien que dorénavant, les toits plus petits entrent également en ligne de compte.
- ▶ Pour l'isolation de sol et l'isolation de murs creux également, vous recevez, à partir du 1er janvier 2012, 6 euros par mètre carré, pour l'isolation des murs par l'extérieur, 15 euros par mètre carré.
- ▶ Tout le monde peut demander une prime, indépendamment des revenus.
- ▶ Les primes pour l'isolation des murs extérieurs et le vitrage à haut rendement augmentent considérablement (voir aperçu des primes en page 4)
- ▶ Vous pouvez dorénavant également demander des primes pour des copropriétés, comme les parties communes d'immeubles à appartements.

■ Les primes de luxe disparaissent, les primes pour l'innovation subsistent

Les 'primes de luxe' pour les pare-soleil et la domotique disparaissent, car elles ne font pas partie des mesures de base d'utilisation rationnelle de l'énergie. D'autres primes sont quant à elle dépassées. Ainsi, les chaudières à condensation ou les vannes thermostatiques pour radiateurs sont devenues des produits standard pour la plupart des gens qui entreprennent des transformations. Les primes pour les technologies axées sur l'avenir subsistent et sont même augmentées dans certains cas.

Mesures:

- ▶ Les primes pour les pare-soleil, la domotique et la ventilation avec récupération de chaleur sont supprimées.
- ▶ Les primes pour les chaudières à condensation, les vannes thermostatiques pour radiateurs, les chauffe-eau de cuisine au gaz naturel et les avertisseurs CO - entre-temps devenus des produits standard - disparaissent. Il n'y a que pour un groupe spécifique de clients protégés qu'une prime pour les chaudières à condensation subsiste (voir plus loin).
- ▶ Les primes pour la chaleur verte augmentent:
 - la prime pour les chauffe-eau solaires passe de 75 euros par m² à 200 euros par m² de collecteur solaire.
 - les primes pour les pompes à chaleur subsistent aussi et augmentent légèrement.
- ▶ Les nouveaux bâtisseurs qui font mieux que le niveau de performance énergétique obligatoire, en abrégé niveau E, ont toujours droit à des primes (voir aperçu primes niveau E). L'actuelle 'prime maison passive' en cas de transformation disparaît.

■ Actions ciblées pour personnes aux revenus plus modestes

Ceux qui ont des revenus plus modestes sont parfois oubliés par le système de primes actuel. Peut-être dépendez-vous de la disposition à investir d'un propriétaire ou avez-vous trop peu de moyens pour investir, même avec une prime à l'énergie. C'est pourquoi quelques mesures spécifiques viennent s'ajouter.

Mesures:

- ▶ Début 2011, Eandis a donné le coup d'envoi d'un nouveau projet 'isolation de toiture' pour les plus défavorisés. Auprès de 500 ménages, sélectionnés par les CPAS locaux, le toit du logement en location a été isolé gratuitement. Le Plan chaleur flamand libère un budget pour l'isolation de 3 000 logements en location par an pour les groupes-cibles les plus faibles.
- ▶ Pour les clients protégés, la prime pour les chaudières à condensation est maintenue. En outre, celle-ci est portée à un montant de 800 euros. La prime stimule ainsi des personnes qui autrement ne pourraient jamais investir dans une nouvelle chaudière à condensation.

Des conseils gratuits avec un scanning énergétique!

Avec les scannings énergétiques gratuits également, Eandis continue à soutenir l'efficacité énergétique. Vous recevez des conseils et un pack énergie sur mesure! Lisez-en plus en page 23.



Isolation des murs et du sol la garantie d'une maison confortable

Un logement confortable, nous y aspirons tous! Saviez-vous que l'isolation joue un rôle important à cet égard? Cela se sent, tout simplement. Les murs et sols des habitations anciennes émettent du froid pendant les mois d'hiver. C'est pourquoi la post-isolation constitue un choix judicieux. Vous économisez non seulement sur les frais de chauffage mais augmentez aussi le sentiment de confort. Parcourons ensemble les possibilités.

COMMENT ISOLER DES MURS EXTÉRIEURS EXISTANTS?

Les maisons d'avant 1945 étaient encore construites avec de simples murs pleins. Vers les années cinquante, le mur creux a fait son apparition. Un mur creux consiste en un mur extérieur de protection et un mur porteur intérieur avec entre les deux une couche d'air ou creux.

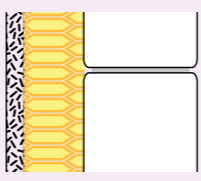
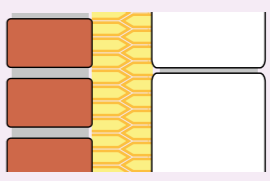
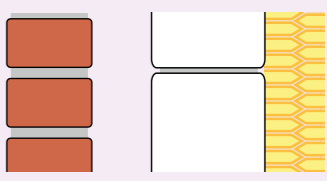
Vous voulez améliorer la température de confort dans votre logement? La post-isolation d'un mur extérieur existant peut se faire de trois manières: à l'extérieur, dans le creux ou à l'intérieur.

■ Isolation des murs par l'extérieur

L'isolation extérieure est, d'un point de vue de la physique de construction, la meilleure solution pour les murs simples. En outre, c'est une excellente occasion de donner un nouveau look à votre façade.

La plupart du temps, une isolation est collée sur le mur extérieur existant (EPS, laine de roche ou panneaux de fibre de bois rigides) et elle est ensuite recouverte de manière professionnelle de plâtre extérieur.

Post-isoler des murs peut se faire de trois manières

Par l'extérieur (++)	Remplissage du creux (+)	Par l'intérieur (-)
		
<ul style="list-style-type: none"> • Protection complète de la façade • Pas de problèmes de condensation • Pas de dommages dus au gel • Sentiment de confort très élevé (température intérieure stable) • Prime via Eandis 	<ul style="list-style-type: none"> • La pierre de façade reste visible • Sentiment de confort élevé (température intérieure stable) • Construction extérieure relativement bien protégée • Prime via Eandis 	<ul style="list-style-type: none"> • Façade pas protégée • Ponts thermiques • Pas de primes • Légère amélioration du sentiment de confort

Une autre possibilité consiste à poser contre la façade un cadre en bois dans lequel sera injecté le matériau isolant (par exemple laine minérale, granulés de cellulose ...). Ici aussi, il y a lieu de prévoir une finition étanche à l'eau et au vent mais laissant filtrer la vapeur comme un plâtre extérieur, des planches de façade ou des briques de façade. Une isolation extérieure requiert la plupart du temps une adaptation des appuis de fenêtre, des avant-toits... et ne peut dès lors pas être confiée au premier bricoleur venu. En outre, un permis d'urbanisme est souvent exigé.

■ Isolation murale dans le creux

Le remplissage du creux est la technique présentant le meilleur rapport coût-efficacité, surtout pour les maisons quatre façades existantes. Lorsque le mur extérieur possède un creux d'au moins 5 cm, vous pouvez faire remplir ce creux de matériau isolant. Faites uniquement appel à un entrepreneur spécialisé. Il contrôle le creux quant aux problèmes d'humidité, fissures ou restes de construction. Le remplissage même ne prend qu'une demi-journée.



Post-isolation de murs creux.

A l'aide d'appareils spéciaux, le matériau isolant est soufflé ou injecté dans le creux. Malgré toutes les fables et rumeurs, cette technique d'isolation est une intervention fiable. Une étude récente de l'Université de Gand montre qu'après un remplissage du creux du mur extérieur, la perte de chaleur est réduite de 50 à 70 %. Même après une période de 30 ans, l'isolation du mur creux s'avère aussi performante. Pour réaliser une très bonne qualité d'isolation, vous pouvez bien sûr aussi combiner l'isolation du creux à une isolation extérieure par exemple.

Un exemple

Marc et Sigrid ont fait post-isoler le creux (5 cm) de leurs murs extérieurs avec de la laine injectée. La valeur U de leur mur extérieur a baissé de 1,90 (W/m²K) à 0,71 (W/m²K). Leurs frais de chauffage annuels ont également fondu. Par mètre carré de mur extérieur isolé, ils font **5,77 euros de bénéfice**.

■ Isolation murale intérieure

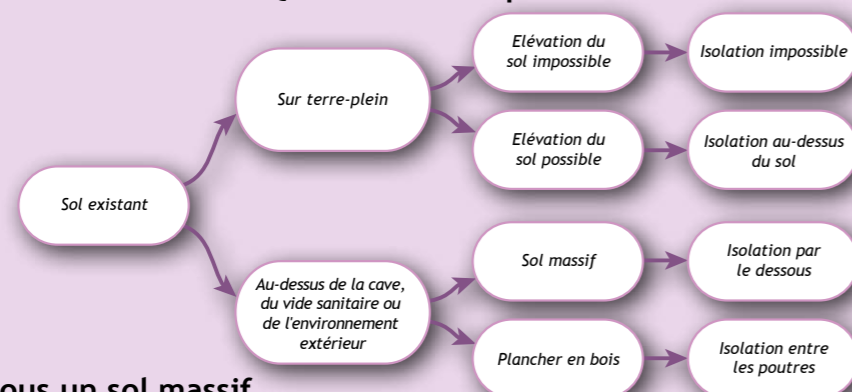
La post-isolation par l'intérieur est une technique délicate, peu utilisée et uniquement intéressante lorsque l'isolation extérieure ou le remplissage du creux n'est pas possible. Comment procéder? Soit vous collez des panneaux isolants directement sur le mur intérieur, soit vous prévoyez un lattage qui sera rempli d'isolation. Ensuite, vous placez un pare-vapeur et vous achevez le mur par une couche de plâtre ou de carton-gypse. Tenez compte des fenêtres, portes, radiateurs et prises. Une exécution correcte, étanche à la vapeur est ici cruciale en raison du risque de condensation entre le matériau isolant et le mur extérieur.

COMMENT ISOLER UN SOL EXISTANT?

Un sol non isolé a une température de surface d'environ 13 °C et vous donne les pieds froids, même si la température intérieure est de 22 degrés. Un sol isolé par contre vous donne toujours, dès une température intérieure de 19 degrés, un sentiment de confort agréable pour les pieds. L'isolation du sol mérite donc l'attention nécessaire.

Le schéma ci-dessous vous montre ce qui est faisable dans un logement existant. La post-isolation au-dessus d'un sol existant n'est la plupart du temps pas possible en raison d'ouvertures de portes, de seuils extérieurs et d'escaliers. Si vous avez une cave, vous pouvez post-isoler le sol du rez-de-chaussée sans trop de frais ou interventions. Ne ratez pas cette possibilité d'isolation!

Quelle isolation prévoir?



■ Isolation sous un sol massif

Un sol au-dessus d'une cave, d'un vide sanitaire ou d'un environnement extérieur (p. ex. au-dessus d'un passage) est relativement facile à isoler. En isolant par le dessous, vous ne devez pas casser la finition de sol existante.

Vous avez différentes possibilités:

- ▶ Dans les vides sanitaires bas (moins de 35 cm de haut), vous pouvez faire injecter du PUR (polyuréthane). Si vous voulez maintenir accessibles le vide sanitaire et les conduites éventuelles, vous pouvez alors placer des sacs de matériau isolant (p. ex. granulés de laine minérale ou granulés EPS) dans le vide sanitaire. En cas de besoin, vous pouvez retirer les sacs.

Isolation sous la dalle portante



- ▶ Dans les caves et vides sanitaires de plus de 40 cm de haut, de même qu'en cas de sol en contact avec l'environnement extérieur, vous pouvez utiliser des panneaux isolants. Les panneaux sont bien fixés de manière jointive ou vissés contre le plafond de la cave. Une finition de protection est recommandée.

■ Isolation entre les poutres d'un plancher en bois

Si vous avez un sol avec une structure portante en bois, vous pouvez remplir de matériau isolant tout l'espace entre les poutres en bois. Préférez les panneaux isolants semi-rigides (ex. laine minérale) ou répandez entre les poutres des granulés de vermiculite ou de cellulose. Placez éventuellement une couche d'isolation supplémentaire au-dessus ou en dessous de la structure portante pour réduire l'effet de pont thermique à hauteur de la structure portante en bois.

Un exemple

Simon et Hanne ont placé dans leur maison de rangée 6 cm d'isolation de sol sur une surface de 60 m². La valeur U de leur sol a baissé de 1,55 (W/m²K) à 0,30 (W/m²K). Ils répondent directement aux nouvelles normes 2012.

En outre, ils consomment quelque 325 m³ de gaz naturel en moins pour leur chauffage: une économie de 175 euros par an!



Nouvelles exigences EPB pour les murs et sols

A partir du 1er janvier 2012, le niveau de performance énergétique ou niveau E (voir page 6) pour les nouvelles constructions devient plus strict et passe de E80 à E70. Cela signifie que la valeur U pour les nouveaux sols et murs doit également baisser. Le tableau ci-dessous s'applique aux extensions (nouvelles constructions) et transformations pour lesquelles un permis de bâtir est nécessaire.

Élément de construction	Extensions et transformations avec permis de bâtir	
	Valeur U max. jusqu'au 31/12/2011	Valeur U max. à partir du 1/1/2012
Mur extérieur	0,4 (W/m ² K)	0,32 (W/m ² K)
Sol sur terre-plein ou au-dessus d'une cave ou d'un vide sanitaire	0,4 (W/m ² K)	0,35 (W/m ² K)
Sol au-dessus d'un environnement extérieur	0,6 (W/m ² K)	0,35 (W/m ² K)

La valeur U est le coefficient de transmission thermique d'un élément de construction (p. ex. toit, mur, sol). Plus la valeur U est basse, mieux l'élément de construction conserve la chaleur à l'intérieur.

NE RATEZ PAS LES POSSIBILITÉS D'ISOLATION ET GAGNEZ DES PRIMES!

Pour la post-isolation de votre habitation, vous pouvez compter sur une intervention via Eandis. Notre prime URE pour l'isolation murale extérieure (remplissage du creux ou isolation par l'extérieur) vaut déjà la peine aujourd'hui. A partir de 2012, le montant de la prime par mètre carré de surface de mur isolée augmentera sensiblement. La nouveauté dans notre offre de primes 2012 réside dans l'isolation des sols. En page 4 de ce magazine, vous en lirez plus à ce sujet. Ne ratez donc pas vos possibilités d'isolation!

Les logements de plus de 5 ans bénéficient pour les travaux de rénovation d'un tarif TVA réduit de 6 %.

Les régions, provinces et certaines communes accordent des subsides pour les mesures d'économie d'énergie. Via notre site internet www.eandis.be > URE > Prime, découvrez pour quelles interventions vous entrez en ligne de compte.


Isoler correctement signifie davantage de confort thermique et des coûts énergétiques réduits année après année. Si l'on y ajoute ces primes, votre investissement sera donc vite récupéré.

En savoir plus?

Allez certainement jeter un œil sur notre site web www.eandis.be > URE > Brochures. Pourquoi isoler? Comment isoler? Avec quels matériaux isolants? Dans notre brochure 'Comment bien isoler et ventiler votre habitation', vous lirez tout à ce sujet.

Vous pouvez aussi demander la brochure par téléphone via notre numéro général 078 35 35 34. Ou venez la retirer dans un de nos bureaux d'accueil.





Koen Marcoen,
gagnant du concours Batibouw:
**‘J’ai fait un choix économe
en énergie... j’ai opté pour
le gaz naturel!’**

A l’occasion du cinquantième anniversaire de Batibouw, vous pouviez participer en février à un concours ayant pour prix le montant d’investissement net pour une chaudière à condensation. Koen Marcoen de Herdersem près d’Alost est l’un des cinq gagnants. Découvrez un maître d’ouvrage motivé pour qui les mesures d’économie d’énergie constituent la base de la transformation de son habitation.

Koen habite dans sa maison natale, une vieille maison isolée comme on en trouvait beaucoup en Flandre autrefois. Une succession de pièces, qui ne forment pas vraiment un ensemble cohérent. Il a déjà effectué beaucoup de travaux de rénovation, mais quelques années de dur labeur l’attendent encore. Koen reste détendu: ‘Je n’ai pas vraiment fixé d’échéance. Je fais simplement une chose après l’autre. De plus, je travaille autant que possible selon des principes d’économie d’énergie. Il y a exactement un an, j’ai commencé par le toit.

Je voulais l’isoler, mais comme il n’y avait pas de sous-toiture, cela ne s’avérait pas optimal. Une sous-toiture arrête en effet une grande partie du vent. J’ai donc immédiatement fait poser une toiture entièrement neuve avec sous-toiture, que j’ai moi-même isolée avec 12 cm de laine de roche.’

La maison était chauffée au mazout. Koen ne supportait plus la grande et vieille chaudière. Il a décidé de passer au gaz naturel. ‘J’ai examiné toutes les options et j’ai hésité à installer une pompe



Koen a choisi une chaudière à condensation au gaz naturel combinée à un chauffe-eau solaire.

à chaleur. Mais cela semblait davantage convenir aux nouvelles constructions. En outre, cette option coûtait quelques milliers d’euros de plus qu’une chaudière à condensation au gaz naturel et un chauffe-eau solaire. Après mûre réflexion, j’ai donc très consciemment opté pour le gaz naturel et une chaudière à condensation au gaz naturel combinée à un chauffe-eau solaire. La chaudière assure le chauffage de l’habitation, alors que le chauffe-eau solaire prend en charge une partie de la production d’eau chaude. L’ensemble devrait quand même m’apporter une économie de 30 % sur ma facture d’énergie.’

En février, le magazine Eandis est tombé dans la boîte aux lettres et Koen a vu l’annonce du concours Batibouw. ‘J’ai décidé de participer car je répondais à toutes les exigences. J’ai donc tenté ma chance et j’ai gagné.’

En juin dernier, les travaux pour le raccordement au gaz ont été effectués et la chaudière et le chauffe-eau solaire ont été placés. ‘Tout s’est très bien passé. J’en suis très satisfait. L’installateur a parfaitement fait son travail. J’ai toutefois une anecdote amusante. A un moment donné, il

m’a demandé d’appeler mon fournisseur de gaz pour ouvrir la ligne. Il s’est alors avéré ... que je n’avais pas encore de fournisseur! Je n’avais pas préalablement réfléchi au fait que j’avais besoin d’un fournisseur de gaz. Je me suis alors informé directement et peu de temps après, j’ai conclu un contrat avec le fournisseur de mon choix.’





Entre-temps, Koen fait aussi remplacer les vitres qui engendrent un gaspillage d'énergie par du vitrage superisolant. *'Construire de manière vraiment écologique est exclu dans ma situation, car je devrais tout casser et recommencer à zéro. Comme maître d'ouvrage, il faut toujours faire des compromis. J'ai même déjà demandé des offres pour une isolation sur les façades extérieures, mais c'est très cher avec une façade aussi grande. J'isole le mieux possible à l'intérieur de l'habitation, avec des pare-vapeur. J'essaie de transformer autant que possible de manière économe en énergie, mais je sais que ce ne sera pas tout à fait parfait.'*

Transformer coûte beaucoup d'argent, Koen peut en témoigner. *'C'est pourquoi j'examine aussi à quelles primes je peux prétendre. C'est facile via www.eandis.be ou www.premiezoeker.be. Cela fait une grande différence dans mon porte-monnaie. Bien sûr, la cagnotte que j'ai gagnée avec le concours est plus que bienvenue. En consacrant ceci à la chaudière à condensation, j'ai obtenu un peu de marge pour d'autres aspects de la transformation. Il faut notamment encore poser un morceau de toit plat avec isolation. Vous le voyez... ce ne sont pas les projets d'économie d'énergie qui manquent!'*

Se raccorder en trois étapes

Avec le gaz naturel, vous êtes sûr de votre confort. Vous profitez à l'infini d'une agréable chaleur. Qu'attendez-vous ? Un raccordement au réseau de gaz naturel est réalisable en trois étapes!

Que devez-vous faire?

Introduisez votre demande chez Eandis et approuvez l'offre. Seules 3 étapes vous séparent du confort offert par le gaz naturel!

1. Votre installateur doit être prêt lorsque nous arrivons pour raccorder votre habitation au gaz naturel.
2. Votre installation intérieure doit avoir été contrôlée.
3. Vous avez un contrat de fourniture pour le gaz naturel avec un fournisseur d'énergie.

Vous trouverez une liste des fournisseurs d'énergie sur www.vreg.be > Qui fait quoi ? > Fourniture d'énergie.

VOUS VOULEZ AUSSI ÉCONOMISER SUR VOTRE FACTURE DE CHAUFFAGE? C'EST POSSIBLE... MÊME JUSQU'À 40 %!

Remplacez votre ancienne chaudière par une chaudière à condensation au gaz naturel

Prenez rendez-vous avec votre conseiller client Eandis sur www.overschakelenopaardgas.be. Vous aurez en outre peut-être la chance de gagner un billet d'entrée gratuit pour le salon BIS (voir aussi page 16).



Les gagnants d'une chaudière à condensation à Batibouw



En passant au gaz naturel et en participant à notre concours pendant Batibouw, vous pouviez remporter un joli coup de pouce financier. Ces cinq heureux participants ont tenté leur chance et... ont gagné.

Au printemps dernier, Eandis avait préparé cinq chèques de 3 500 euros pour l'achat d'une chaudière à condensation au gaz naturel pour ceux qui remplaçaient une vieille chaudière au mazout. Ce montant correspond au prix de revient moyen du passage au chauffage au gaz naturel, après déduction des primes et de l'avantage fiscal.

Sur la photo de gauche à droite famille Geert Van der Mieren, famille Dirk Vandeweyer, Dries Dennequin (Conseils URE et Prospection Eandis), David Termont (Directeur Gestion clientèle Eandis), Monsieur Robert Mostmans et famille Louis Limbergen. Manque sur la photo: Monsieur Koen Marcoen.

Cinq gagnants

Parmi les nombreux participants qui ont échangé leur ancienne chaudière au mazout contre le confort moderne du gaz naturel, une main innocente a tiré au sort les cinq gagnants. Ils pourront, après un été médiocre, profiter d'un hiver agréablement chaud. Félicitations!

Gagnent 3 500 euros pour une chaudière à condensation au gaz naturel:

- Famille Koen Marcoen
- Famille Geert Van der Mieren
- Famille Dirk Vandeweyer
- Famille Robert Mostmans
- Famille Louis Van Limbergen



Visitez Eandis au salon BIS

stand
8516
hall 8

bis
bouw- & immo
salon

du 8 au 16 octobre 2011

Le salon BIS -Bouw- en Immosalon- en est cette année à sa 22^e édition. Eandis sera comme chaque année présent au plus grand salon de la construction de Flandre. Venez visiter notre stand du 8 au 16 octobre inclus. Cela en vaut la peine.

Au salon BIS, vous trouverez de nouveaux matériaux de construction surprenants, des solutions durables, des sols, fenêtres et escaliers stylés, des cuisines fonctionnelles et de belles salles de bains. Mais le salon accorde aussi beaucoup d'attention aux solutions durables et économes en énergie. Un domaine où Eandis excelle.

Vous avez des questions sur l'utilisation rationnelle de l'énergie (URE) ou vous voulez passer au gaz naturel? Rendez-vous pendant le salon BIS au **stand 8516, hall 8!**



Economiser l'énergie?

Réservez dès à présent votre conseil!

Venez discuter de vos projets au salon BIS. Un conseiller URE sera toujours à votre disposition.

Réservez d'ores et déjà votre conseil sur

- le chauffage
- l'éclairage
- l'isolation

Prenez rendez-vous!

Surfez avant le 8 octobre sur www.eandis.be
> URE > Réserver un conseil URE et complétez vos données dans le formulaire de contact.



Passer au gaz naturel?

Prenez rendez-vous!

Un nouveau raccordement au gaz? Rapide et simple? C'est possible! Nos conseillers clientèle vous accueilleront volontiers au salon BIS.

Allez sur www.overschakelenopaardgas.be, et mentionnez, outre vos données, 'salon BIS' dans le champ sujet.

Vous aurez ainsi peut-être la chance de recevoir l'un de nos mille billets d'entrée gratuits!

EANDIS, PLUS PROCHE QUE VOUS NE LE PENSIEZ

Eandis, plus proche que vous ne le pensiez

■ Qui sommes-nous?

Eandis exerce ses activités dans 239 communes de la Côte à la Campine, et emploie plus de 4 300 collaborateurs.

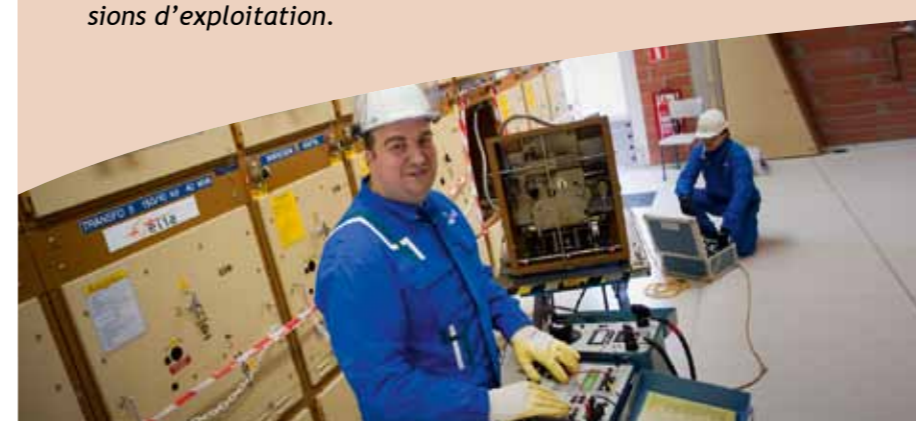
L'électricité et le gaz naturel sont acheminés chez vous via un réseau de câbles et de canalisations. La mission principale des gestionnaires de réseaux de distribution consiste à gérer ce réseau.

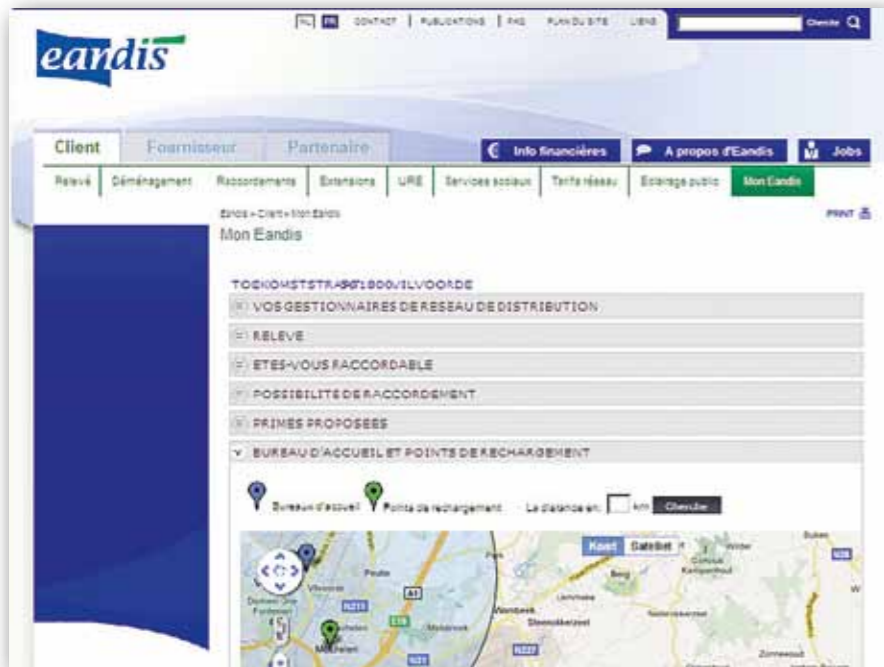
En Flandre, les gestionnaires de réseaux de distribution d'électricité et de gaz naturel Gaselwest, IMEA, Imewo, Intergem, Iveka, Iverlek et Sibelgaz font appel à Eandis pour mener à bien leurs missions d'exploitation.

■ Que faisons-nous?

L'énergie est un besoin de base pour tous. Nuit et jour, nous acheminons l'électricité et le gaz naturel vers tous les clients résidant dans notre zone d'activité, de manière fiable et sûre, dans le respect de l'homme et de l'environnement.

Dans le cadre de notre mission sociale, nous favorisons l'utilisation rationnelle de l'énergie et nous organisons l'alimentation en énergie des personnes en difficulté de paiement.





Nouveau sur le site internet: 'Mon Eandis'

Nouveau sur le site internet: 'Mon Eandis' Pour vous servir mieux et plus rapidement, nous avons rassemblé sur une seule page toute l'information importante pour vous. Nous avons élaboré spécialement à votre attention une nouvelle rubrique sur www.eandis.be: 'Mon Eandis'.

Il vous suffit de compléter votre adresse et vous trouvez directement toute l'information qui vous intéresse. Vous voyez qui est votre gestionnaire de réseau de distribution et trouvez en un clin d'œil les bureaux d'accueil et les jobs près de chez vous. Vous pouvez aussi communiquer vos relevés de compteur et demander un raccordement ... Le tout d'un simple clic.

Surfez sur www.eandis.be > **Mon Eandis** et découvrez les innombrables possibilités!

'Mon Eandis' remplace le guichet électronique sur notre site internet. Encore plus étendu, plus efficace, plus rapide.



100 kWh d'électricité gratuits!

Si vous habitez en Flandre, vous recevez chaque année une certaine quantité d'électricité gratuite, en fonction de la composition de votre ménage. Chaque ménage reçoit une quantité minimale fixe de 100 kWh (kilowattheures) d'électricité, à majorer de 100 kWh par membre du ménage qui est domicilié dans votre habitation au 1er janvier de cette année. Vous ne devez rien faire. Votre fournisseur d'énergie intègre l'électricité gratuite dans votre décompte annuel, où elle est mentionnée sous 'réduction électricité gratuite'.

En savoir plus?

Surfez sur notre site www.eandis.be (sous le menu Client > Relevé > Mesure électricité gratuite). Vous pouvez aussi vous adresser à la VREG (régulateur flamand du marché de l'électricité et du gaz) sur le site Internet www.vreg.be ou via le numéro de téléphone gratuit 1700.

Si la 'réduction électricité gratuite' n'est pas ou pas correctement imputée dans votre facture de consommation, mieux vaut prendre contact avec votre fournisseur d'énergie.



Voici ce que fait Eandis

- Effectuer des travaux de raccordement.
- Relever les compteurs.
- Donner des conseils sur l'utilisation rationnelle de l'énergie (URE) et octroyer des primes URE.
- Acheminer l'électricité jusque chez le client via le réseau moyenne et basse tension.
- Acheminer le gaz naturel jusque chez le client via le réseau moyenne et basse pression.
- Effectuer des travaux sur les réseaux de distribution.
- Résoudre les pannes et défaillances sur le réseau.
- Entretien et réparer l'éclairage public dans les rues.
- Placer des compteurs à budget et assurer le service du fournisseur social.

Nouvelle adresse bureau d'accueil Vilvoorde: Toekomststraat 38 (ancienne adresse: Tuchthuisstraat 2)



25 Bureaux d'accueil

- 1500 Halle, Louis Vanbeverenstraat 27
- 1800 Vilvoorde, Toekomststraat 38
- 2018 Antwerpen, Appelmannsstraat 12-14
- 2100 Antwerpen (Deurne), Merksemsesteenweg 233
- 2220 Heist-op-den-Berg, Boudewijnlaan 20
- 2300 Turnhout, Koningin Elisabethlei 38
- 2440 Geel, Dokter Van de Perrestraat 218
- 2500 Lier, Kantstraat 6
- 2800 Mechelen, Elektriciteitstraat 70
- 2960 Brecht, Lessiusstraat 18
- 3012 Leuven (Wilsele), Aarschotsesteenweg 58
- 8000 Brugge, Scheepsdalelaan 56
- 8400 Oostende, Hendrik Serruyslaan 66-68
- 8500 Kortrijk, Meensestraat 91
- 8630 Veurne, Ieperse Steenweg 1
- 8800 Roeselare, Meensesteenweg 5
- 8900 Ieper, Stationsstraat 39
- 9000 Gent, Sint-Pietersnieuwstraat 62
- 9100 Sint-Niklaas, Heistraat 88
- 9160 Lokeren, Oud-Strijderslaan 3
- 9300 Aalst, Dendermondsesteenweg 75
- 9500 Geraardsbergen, Kaai 15
- 9600 Ronse, Zonnestraat 55
- 9800 Deinze, Gentpoortstraat 20
- 9900 Eeklo, Molenstraat 58

Heures d'ouverture:

Lundi:	de 8h30 à 12h00 et de 12h30 à 16h00	Jedi:	de 8h30 à 12h00 et de 12h30 à 16h00
Mardi:	de 14h00 à 18h00	Vendredi:	de 8h30 à 12h00 et de 12h30 à 16h00
Mercredi:	de 8h30 à 12h00		



■ Questions principales

Si vous lisez attentivement le magazine Eandis, vous n'aurez aucune difficulté à répondre aux questions. Pour chacune des quatre questions, cochez la bonne réponse. Bonne chance!

- ▶ Comment pouvez-vous isoler les murs extérieurs existants?
 - uniquement par l'extérieur
 - par l'extérieur, l'intérieur ou via un remplissage des creux
- ▶ Combien d'euros de prime recevez-vous à partir du 1er janvier 2012 par m² d'isolation de votre toit ou sol des combles, placée par un entrepreneur agréé?
 - au moins 4 €/m²
 - au moins 6 €/m²
- ▶ Dans quelle rubrique trouvez-vous sur le site Internet d'Eandis toute l'information qui est importante pour vous, rassemblée sur une seule page?
 - URE
 - Mon Eandis
- ▶ Une maison avec un niveau de performance énergétique E70 est-elle plus économe en énergie qu'une habitation avec un niveau de performance énergétique E80?
 - oui
 - non

■ Question subsidiaire

Combien de réponses à notre concours recevrons-nous avant le 31 octobre 2011?

 réponses

Les réponses et les noms des gagnants de ce concours seront publiés dans le prochain numéro de notre magazine Eandis.

<<< suite de la page précédente.

Gagnent un set de lampes de jardin:

Aelbrecht Marie-Jose - Nieuwkerken-Waas
 Ameye Thomas - Tielt
 Biesemans Pauwel - Hamme
 Bischoep Willy - Menen
 Boone Antoine - Lotenhulle
 Borret Andrea - Brugge
 Callewaert Filip - Rollegem
 Christiaens Jaques - Ruiselede
 Coune Edmee - Aalter
 De Clercq Anne - Zandbergen
 De Clercq Romain - Deinze
 De Clercq Rudy - Oudenaarde
 De Metsenaere Eric - Maldegem
 De Ridder Julien - Buggenhout
 De Ridder Rita - Gent
 Denys Brigitte - Zwevegem

Dockx Frederic - Wuustwezel
 Dockx Joris - Oostende
 Eembeek Fernand - Erps-Kwerps
 Flies Willy - Tielrode
 Jochums Dave - Brecht
 Knockaert Christine - Oostende
 Legein Leen - Kalmthout
 Maes Georgette - Zottegem
 Maes Sophie - Ieper
 Matthessen Sabine - Kapellen
 Mertens Maria - Malle
 Mons Jurgen - Vlierzele
 Moreels Didier - Belsele
 Nuwel Fernand - De Haan
 Orens Leo - Berendrecht
 Polfiet Gilbert - Waasmunster
 Poppe Jan - Lovendegem

Saerens Marc - Lebbeke
 Seynhaeve Christine - Ruiselede
 Shag Aleksander - Gent
 Smits Marleen - Antwerpen
 Stevens Luc - Deinze
 Temmerman Katelijne - Tremelo
 Van Damme Hedwig - Evergem
 Van Den Haute Peter - Hundelgem
 Van Der Spurt Carine - Blaasveld
 Van Ginderachter Gerda - Overijse
 Van Hamme Luc - Kluisbergen
 Van Laecke Willy - Sint-Jan-in-Eremo
 Van Weyenbergh Lieve - Dendermonde
 Vermeulen Christine - Rotselaar
 Vervinck Marianne - Evergem
 Voeten Jan - Wuustwezel
 Wallyn Maurice - Wilsele-Leuven

Scanning énergétique gratuit Votre maison est-elle prête pour l'hiver?



Nous n'avons pas eu de véritable été... Pourtant, nous devons peu à peu commencer à penser à l'hiver. Et se chauffer coûte bien sûr de l'énergie et de l'argent. Heureusement, nous pouvons limiter ces coûts. A l'aide d'un scanning énergétique gratuit et un pack énergie sur mesure gratuit. C'est ce qu'a aussi découvert Madame Snoeck de Bruges.

Madame Snoeck: 'Mes voisins ont récemment fait effectuer un scanning énergétique et étaient très satisfaits. Ils ont reçu une quantité de conseils et savent à présent comment ils peuvent réduire leur facture d'énergie. J'ai donc moi-même complété le coupon-réponse du dernier magazine Eandis. Un spécialiste en scanning énergétique m'a contactée. Quelques semaines plus tard, il est passé chez moi. Bien à l'heure. Nous avons parcouru chaque pièce de la maison. A présent que l'hiver approche, le chauffage doit faire sa part de travail. Le spécialiste m'a donné une quantité de conseils pour garder la chaleur à l'intérieur et laisser le froid à l'extérieur. En éteignant d'abord le radiateur. Tous ces conseils peuvent me faire économiser pas mal et je peux ainsi contribuer à un meilleur environnement. Il a également placé du film pour radiateur gratuit derrière mon radiateur qui se trouve contre un mur extérieur. Le film retient à l'intérieur la plupart de la chaleur qui se perdrait autrement via le mur. Et dorénavant, lorsque je m'absente un petit moment de la maison, je ne laisse jamais la température intérieure baisser en dessous de quinze

degrés. Cela coûte en effet beaucoup plus d'énergie de réchauffer entièrement une maison refroidie que de maintenir une maison chaude à la température souhaitée. A présent, je mets aussi le thermostat sur une température de nuit inférieure une demi-heure avant d'aller dormir. Nous pouvons de toute façon encore profiter un petit moment de la chaleur présente dans la pièce. Grâce aux conseils du spécialiste en scanning énergétique, je conserve le confort dans la maison. Et nous contribuons à un environnement propre. Je recommande un scanning énergétique à tous!'

Lors d'un scanning énergétique, vous recevez des conseils gratuits pour réduire vos frais d'énergie. En outre, vous obtenez un colis avec des lampes économiques, du film pour radiateur, un pommeau de douche économique ou de l'isolation pour tuyaux. Ce qui vous convient le mieux. Placé tout à fait gratuitement chez vous. Demandez aujourd'hui encore votre scanning énergétique. Complétez le coupon-réponse et économisez de l'énergie et de l'argent!

REDUIRE VOTRE FACTURE D'ENERGIE
 PEUT ETRE SIMPLE

n'Hésitez pas.
 Demandez maintenant votre scanning
 énergétique!

Complétez le verso de cette carte-réponse et renvoyez-la aujourd'hui même par fax au 09 263 48 56 ou par courrier. Vous pouvez aussi surfer sur: www.gratisenergiescan.be.

Il est également possible de demander le scanning énergétique par téléphone au numéro 078 35 35 34 (tous les jours ouvrables de 8 à 20 h et le samedi de 9 à 13 h)

Ou par sms au 8803 en envoyant GRATIS SCAN et votre CODE POSTAL.



Un pack énergie sur mesure gratuit

Même sans gros investissements, vous pouvez économiser sur votre facture d'énergie. Faites analyser gratuitement votre habitation par un spécialiste en scanning énergétique. Vous recevrez des conseils utiles et un pack énergie sur mesure gratuit!

■ Voici comment fonctionne le scanning énergétique gratuit

Un spécialiste passe chez vous examiner comment vous pouvez réduire votre facture d'énergie. Gratuitement et absolument sans engagement.

- ▶ Vous recevez, pièce par pièce, des conseils utiles que vous pouvez appliquer immédiatement.
- ▶ Au besoin, le spécialiste en scanning énergétique installe gratuitement du matériel économiseur d'énergie, d'une valeur de 20 euros maximum.
- ▶ Vous recevez un rapport personnalisé. Vous y trouvez un aperçu de la situation énergétique actuelle dans votre habitation, des conseils énergétiques ciblés et vos possibilités d'économie en kilowatt-heures (kWh) et en euros.

■ Réservez votre scanning énergétique gratuit avant l'hiver

Le scanning énergétique gratuit vous rapporte de l'argent. De plus en plus de personnes optent pour cette solution. Parce qu'elle est payante. Participez vous aussi à cette histoire à succès!

Envoyez
par sms
GRATIS SCAN
+ votre code
postal
au 8803

ou surfez sur
www.gratisenergiescan.be

COUPON-REPONSE - DEMANDE DE SCANNING ENERGETIQUE GRATUIT

NOM																				
PRENOM																				
RUE																				N°
CODE POSTAL																				
																				COMMUNE
TÉLÉPHONE																				
JOIGNABLE EN JOURNÉE ENTRE																				HEURES ET
																				HEURES
E-MAIL																				

Complétez ce coupon-réponse et envoyez-le sous enveloppe affranchie à Eandis, Energiescans, Brusselssesteenweg 199, 9090 Melle.

Si vous entrez en ligne de compte dans votre commune, un spécialiste en scanning énergétique agréé prendra contact avec vous afin de fixer un rendez-vous pour une visite.

