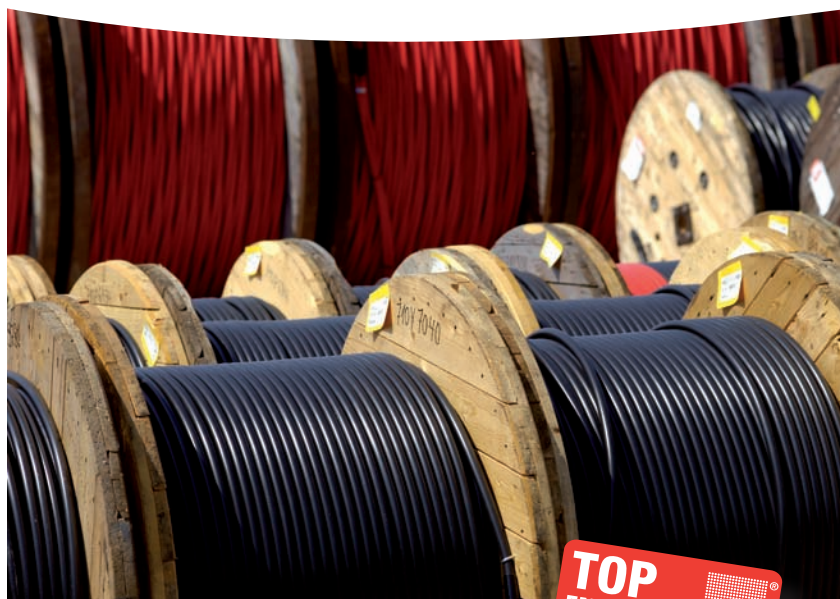


Qui sommes-nous ?

Eandis est une société d'exploitation indépendante opérant pour les gestionnaires de réseau de distribution d'électricité et de gaz naturel Gaselwest, IMEA, Imewo, Intergem, Iveka, Iverlek et Sibelgaz.

Nuit et jour, nous acheminons l'électricité et le gaz naturel vers tous les clients dans 239 villes et communes.



Fiche d'identité de l'entreprise

<i>Date de fondation</i>	30 mars 2006
<i>Forme juridique</i>	srl
<i>Siège central administratif</i>	Melle
<i>Autres sièges</i>	Antwerpen, Brugge, Erembodegem, Gent, Ieper, Kortrijk, Leuven, Lokeren, Mechelen, Merelbeke, Sint-Niklaas, Turnhout
<i>Territoire desservi</i>	239 villes et communes
<i>Employés</i>	
- nombre au 31 décembre 2008	3 834
- nombre à atteindre fin 2009	4 189

Que faisons-nous ?

Notre mission

L'énergie est un besoin de base pour tous.

Nuit et jour, nous acheminons l'électricité et le gaz naturel vers tous les clients résidant dans notre zone d'activité, de manière fiable et sûre.

Dans le cadre de notre mission sociale nous favorisons l'utilisation rationnelle de l'énergie et nous organisons l'alimentation en énergie des personnes en difficulté de paiement.

Nos valeurs

En déployant nos activités, nous gardons toujours à l'esprit cinq valeurs de base :

- l'orientation client
- la performance
- l'indépendance
- l'attention pour nos collaborateurs
- le sens des responsabilités.

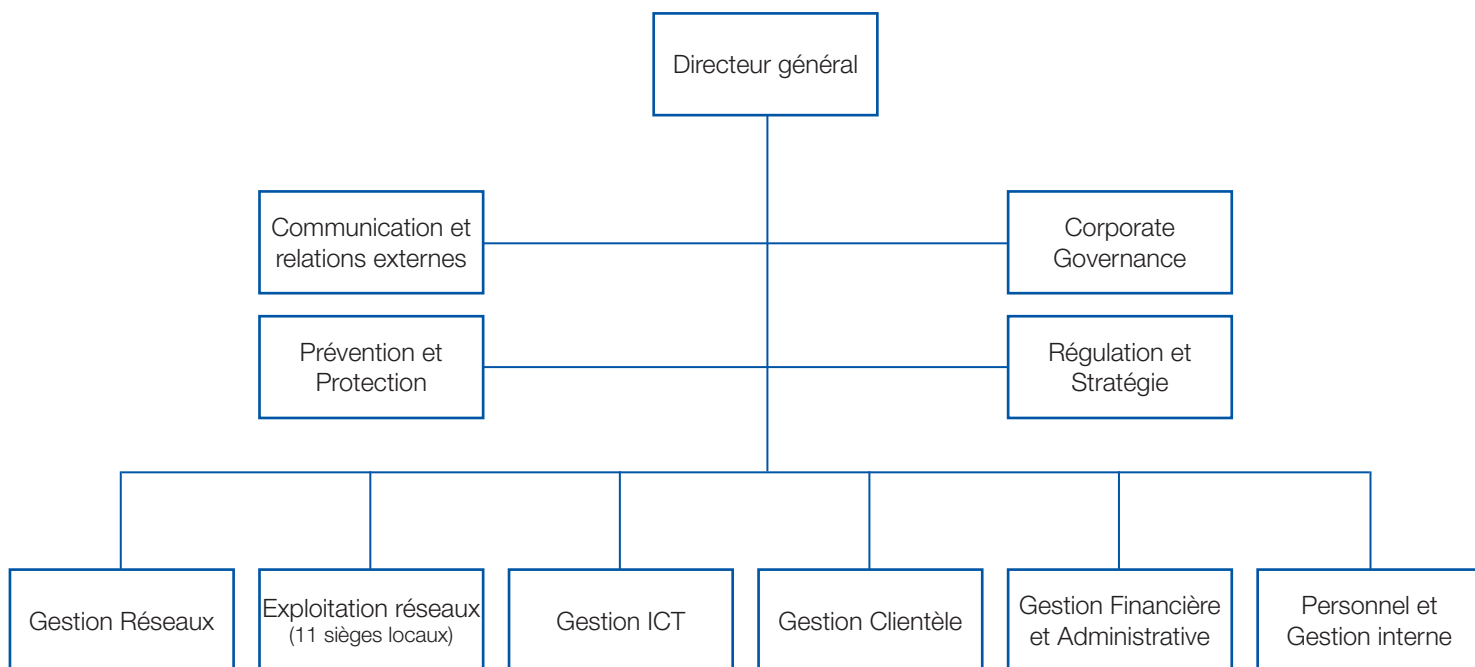
Nos activités

- Effectuer des travaux de raccordement
- Relever les compteurs
- Donner des conseils sur l'utilisation rationnelle de l'énergie (URE) et octroyer des primes URE
- Acheminer l'électricité jusqu'à chez le client via le réseau moyenne et basse tension
- Acheminer le gaz naturel jusqu'à chez le client via le réseau moyenne et basse pression
- Effectuer des travaux sur les réseaux de distribution
- Résoudre les pannes et les incidents techniques sur le réseau
- Entretien et réparation de l'éclairage public dans les rues
- Placer des compteurs à budget et assurer le service du fournisseur social

Quelques chiffres-clés

- 36 000 km de réseau de gaz naturel (1x le tour du monde)
- 86 000 km de réseau d'électricité (2x le tour du monde)
- 1,4 millions de points de raccordement gaz
- 2,4 millions de points de raccordement électricité
- 800 000 points d'éclairage public

Notre structure



Etes-vous le talent que nous recherchons?

Qui cherchons-nous ?

Eandis est un employeur stable, riche d'un savoir-faire confirmé. Depuis la création, nous avons déjà accueilli plus de 800 nouveaux collaborateurs. Et nous avons encore et toujours besoin de nouveaux collègues !

Nous cherchons :

- Des diplômés de l'enseignement secondaire technique, des bacheliers et des masters d'orientation technique
- Des informaticiens
- Des professionnels administratifs polyvalents
- Des experts en finance, achats, ressources humaines ...
- ...

Comment recrutons-nous ?

1^{ère} étape : un entretien avec un collaborateur RH

2^{ème} étape : un entretien avec le chef du département auquel ressortit l'emploi vacant

3^{ème} étape : un screening auprès d'un bureau externe (pas pour les fonctions temporaires)

4^{ème} étape : une proposition de contrat + examen médical d'embauche

En savoir plus? www.eandis.be/jobs

Nous offrons

- un cadre de travail agréable, souvent près de chez vous
- un poste à responsabilité
- un large éventail de formations
- un package salarial attrayant
- un bon équilibre entre vie professionnelle et vie privée

Numéro de contact : 09 263 49 44