

De condensatieketel op aardgas

De absolute prestatiekampioen



Waarom aardgas?

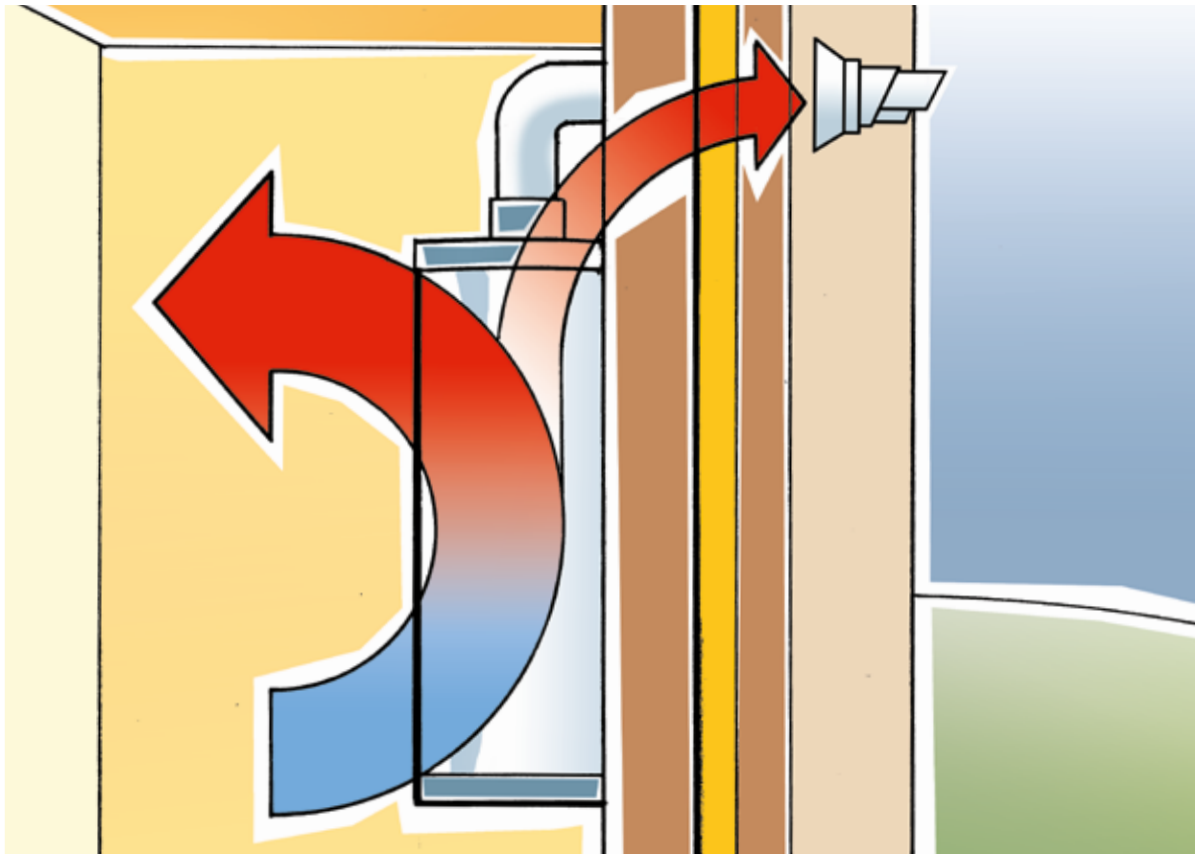
Wie verstandig omspringt met energie belast minder het leefmilieu en bespaart bovendien een pak centen. Voor het verwarmen van je woning zijn daarbij twee zaken van belang: de energiebron waarvoor je kiest en het verwarmingssysteem dat je installeert. Aan jou de keuze.

Aardgas?

Aardgas is een betrouwbare en milieuvriendelijke energiebron, die garant staat voor een optimaal comfort. Zij is de zuiverste van de fossiele brandstoffen.

Bij de verbranding wordt geen zwaveldioxide vrijgegeven en blijft de uitstoot van stikstofdioxide en koolstofdioxide beperkt.

Aardgas is eenvoudig te installeren in elke woning langsheen het distributienet. Voor sommige verwarmingssystemen op aardgas is niet eens een schoorsteen nodig. Dit kan bij een nieuw te bouwen woning een behoorlijke besparing betekenen. Bovendien kan in een bestaande woning eenvoudig op aardgas worden overgeschakeld. Het hele systeem van centrale verwarming kan worden behouden. En een opslagtank is niet meer nodig. Je hebt enkel een aansluiting op het aardgasnet en een aardgasketel nodig.



Welk toestel kiezen?

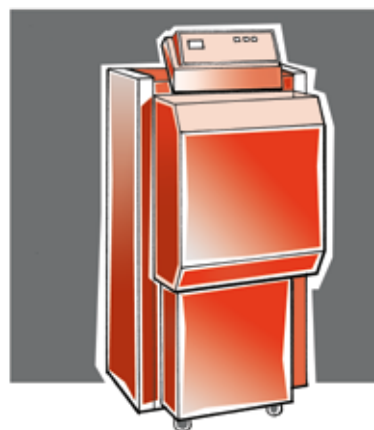
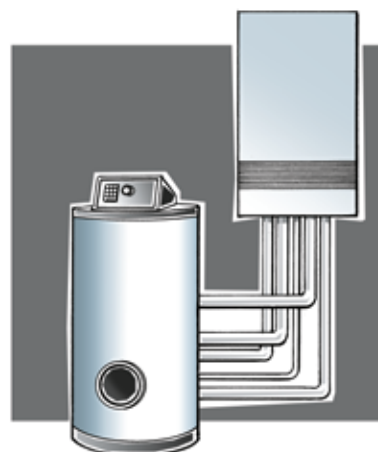
Door de jarenlange technische ontwikkelingen leveren de fabrikanten van moderne aardgasketels hoogrenderende en compacte toestellen af. Ze bieden een antwoord op de vraag om rationeel met energie om te gaan. Dit komt het milieu, maar ook je stookbudget ten goede.

Je kunt kiezen voor een **wandketel** of een **vloermodel**. Wandketels zijn zeer compact en nemen geen vloeroppervlakte in beslag. Ze zijn dus uiterst geschikt voor kleinere woningen of appartementen. Vloerketels zijn dan weer beschikbaar in grotere vermogens.

Voor de zogenaamde '**gesloten**' toestellen heb je geen schoorsteen nodig. De aanvoer van lucht en de afvoer van verbrandingsgassen gebeurt door dezelfde dubbelwandige pijp in de muur. De afvoergassen van '**open**' toestellen gaan langs de schoorsteen. Ze nemen lucht uit de ruimte waarin ze zijn opgesteld zodat voldoende verluchting nodig is. Hoewel aardgas nauwelijks vervuult, wordt aangeraden na drie of vier jaar de schoorsteen te laten reinigen. Een slechte afvoer kan immers een gevaar voor de gezondheid betekenen.

Bij de verbranding van aardgas wordt de ketel niet of nauwelijks vervuild. Daardoor blijft het rendement van een aardgasketel gedurende het hele stookseizoen constant. Bovendien vereisen de toestellen weinig onderhoud. Zo haal je met een aardgasketel alle troeven in huis.

Maar het wordt nog beter als je aardgas gebruikt in combinatie met een condensatieketel. Die zijn uitermate zuinig doordat ze niets van de energie laten verloren gaan. Je herkent ze aan het label HR-TOP.



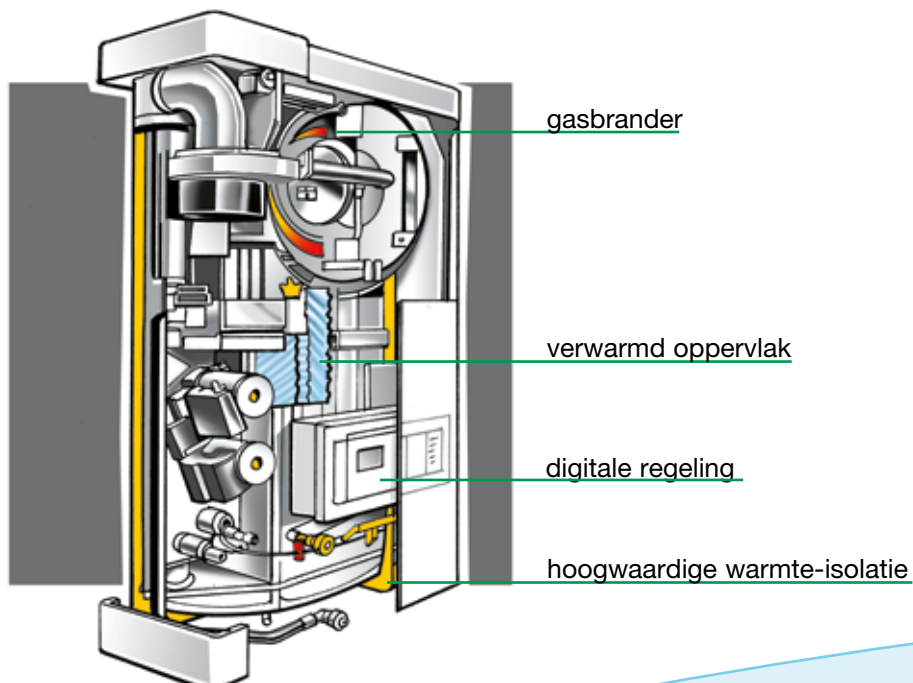
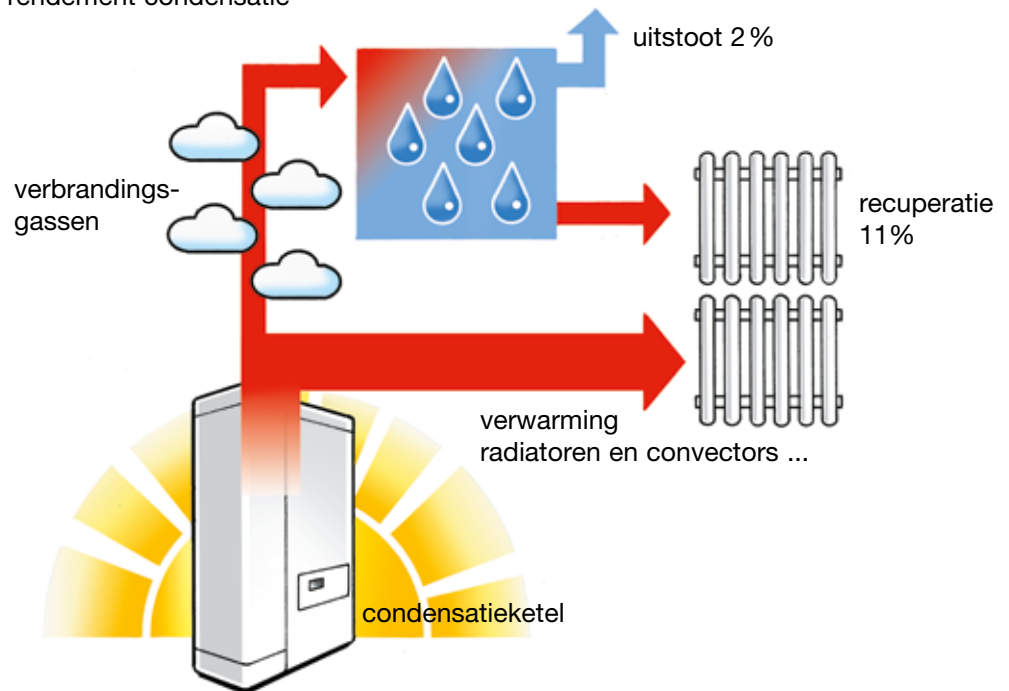
Hoe werkt een condensatieketel?

Een condensatieketel gebruikt zelfs de warmte die aanwezig is in de verbrandingsgassen. Dit gebeurt door de damp in de verbrandingsgassen te laten neerslaan (condenseren) in een warmtewisselaar.

Hierdoor ligt het rendement van een condensatieketel meer dan 10 % hoger dan bij een hoogrendementsketel.

Bij een klassieke installatie gaat die warmte verloren door de schoorsteen.

rendement condensatie



Hoe de kamers op temperatuur brengen?

Elke ruimte in je woning heeft een eigen bestemming en dus eigen behoeften op het vlak van verwarming en comfort. Er zijn verschillende systemen om daaraan tegemoet te komen, ieder met hun eigen specifieke eigenschappen. Je kunt kiezen voor verwarming met radiatoren of convectors. De combinatie van een condensatieketel met vloerverwarming of zelfs muurverwarming garanderen dan weer het hoogste rendement.

Radiatoren

Radiatoren warmen de ruimte zeer snel op en met thermostaatkranen kun je in elke kamer afzonderlijk de gewenste temperatuur instellen. Lamellen tussen de panelen van een radiator verhogen de warmteafgifte. Naast de klassieke radiatoren bieden de fabrikanten een ruim assortiment stijlvolle sierradiatoren in alle kleuren en formaten.

Convectors

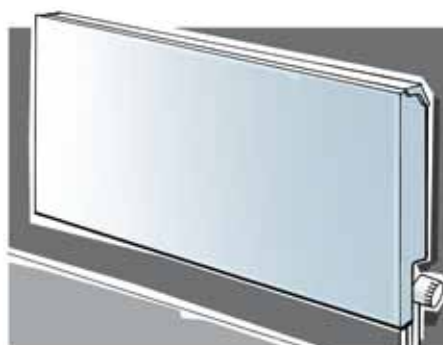
Convectors werken anders dan radiatoren. Bij convectors is er sprake van een opwaartse luchtstroom tussen verwarmde lamellen. Hierbij ontstaat de zogenaamde convectiewarmte. Ze stralen geen warmte naar achteren uit. Dit is gunstig, want daardoor is er geen onnodig energieverlies. Er zijn wand- en vloerconvectors.

Vloerverwarming

Vloerverwarming wordt meestal toegepast als hoofdverwarming in de woning. Dit maakt radiatoren overbodig, wat een esthetisch voordeel is. Vloerverwarming is bijzonder zuinig met energie. Door de grote behaaglijkheid en de gelijkmatige temperatuurverdeling kan het systeem werken bij een lage keteltemperatuur. Dit betekent een besparing op de energiekosten, zeker in combinatie met een condensatieketel. Door de gelijkmatige temperatuur worden luchtcirculatie en verplaatsing van stof voorkomen. Vloerverwarming zorgt daardoor voor een optimale luchtkwaliteit. Uiteraard is een degelijke isolatie van de vloeren vereist.

Muurverwarming

Muurverwarming werkt volgens het principe van vloerverwarming. Wel worden de verwarmingselementen in de (geïsoleerde) muur geplaatst. Dit kan voor specifieke toepassingen van belang zijn.



Hoe minder verbruiken?

Hier enkele tips:

- Plaats geen radiatoren voor een glasoppervlakte, dit zorgt voor overbodig warmteverlies.
- Verwijder geregeld stof tussen panelen en lamellen. Dan wordt de warmteafgifte niet belemmerd.
- Hang geen gordijnen over radiatoren en zorg dat er geen meubels voor staan. Dit verhindert immers een goede warmteverspreiding.
- Kleef een isolerende aluminiumfolie tegen de wand achter radiatoren. Die weerkaatst de warmte naar de woonkamer.
- Laat geen linnen drogen op een radiator. Het verhindert een goede warmteverspreiding en betekent energieverlies.
- Zorg voor een goed onderhouden installatie. Regelmatig de radiatoren ontluchten, verhoogt het rendement en bespaart energie.



Klantenkantoren



Dit zijn de adressen van onze klantenkantoren, gerangschikt naar postcode:

- 1500 Halle, Louis Vanbeverenstraat 27
- 1800 Vilvoorde, Toekomststraat 38
- 2018 Antwerpen, Appelmansstraat 12-14
- 2100 Antwerpen (Deurne), Merksemsesteenweg 233
- 2220 Heist-op-den-Berg, Boudewijnlaan 20
- 2300 Turnhout, Koningin Elisabethlei 38
- 2440 Geel, Dokter Van de Perrestraat 218
- 2500 Lier, Kantstraat 6
- 2800 Mechelen, Elektriciteitstraat 70
- 2960 Brecht, Lessiusstraat 18
- 3012 Leuven (Wilsele), Aarschotsesteenweg 58
- 8000 Brugge, Scheepsdalelaan 56
- 8400 Oostende, Hendrik Serruyslaan 66 - 68
- 8500 Kortrijk, Meensestraat 91
(Vanaf midden 2012: President Kennedypark 12, 8500 Kortrijk)
- 8630 Veurne, Ieperse Steenweg 1
- 8800 Roeselare, Meensesteenweg 5
- 8900 Ieper, Stationsstraat 39
- 9000 Gent, Sint-Pietersnieuwstraat 62
- 9100 Sint-Niklaas, Heistraat 88
- 9160 Lokeren, Oud-Strijderslaan 3
- 9300 Aalst, Dendermondsesteenweg 75A
(Vanaf midden 2012: Industrielaan 2, 9320 Erembodegem)
- 9500 Geraardsbergen, Kaai 15
- 9600 Ronse, Zonnestraat 55
- 9800 Deinze, Gentpoortstraat 20
- 9900 Eeklo, Molenstraat 58

Openingsuren

Maandag: van 8.30 tot 12 uur en van 12.30 tot 16 uur.
Dinsdag: van 14 tot 18 uur.
Woensdag: van 8.30 tot 12 uur.
Donderdag: van 8.30 tot 12 uur en van 12.30 tot 16 uur.
Vrijdag: van 8.30 tot 12 uur en van 12.30 tot 16 uur.

Voor meer info, surf naar www.eandis.be.

Nuttige contacten

- **Algemeen nummer** 078 35 35 34

Op dit nummer kunt u terecht voor:

 - vragen over nieuwe aansluitingen
 - verzwaren van aansluitingen, verplaatsen en vervangen van meters
 - vragen over de opneming van meterstanden
 - vragen over rationeel energiegebruik
 - vragen over budgetmeters en de dienstverlening van de sociale leverancier.
 - melden van klachten
(bij voorkeur via www.eandis.be > Over Eandis > *Opmerkingen of klachten melden*)

Het nummer is iedere werkdag bereikbaar van 8 uur tot 20 uur en op zaterdag van 9 uur tot 13 uur.
- **Gasreuk** 0800 65 0 65

Dit nummer om een gasreuk te melden is altijd bereikbaar. Oproepen worden prioritair behandeld.
- **Storingen en defecten** 078 35 35 00

Op dit nummer kunt u terecht om storingen of defecten op het elektriciteits- of aardgasnet te melden. Het nummer is altijd bereikbaar.
- **Doven en slechthorenden** 0477 77 70 80

Doven en slechthorenden kunnen gasreuk, storingen en defecten melden via sms-codebericht naar Meer info op www.eandis.be
- **Defecte straatlampen - www.straatlampen.be** 0800 6 35 35

Een defecte straatlamp? Geef de adresgegevens van de paal door (via telefoon of website) en het defect wordt zo snel mogelijk hersteld.
- **Ombudsdienst** 0800 6 00 01

De Ombudsdienst is iedere werkdag bereikbaar van 8 uur tot 20 uur en op zaterdag van 9 uur tot 13 uur. U kunt ook schrijven of mailen via de website:

 - Ombudsdienst Eandis, Postbus 60, 9090 Melle
 - www.eandis.be > Over Eandis > Ombudsdienst Eandis
- **Website**
www.eandis.be